

TECHNICKÉ A KVALITATIVNÍ PODMÍNKY

Požadavky na pilařskou kulatinu MAYR-MELNHOF HOLZ PASKOV s.r.o.

1. Dřevina: SMRK
2. Kvalita: B, C, D
3. Délka:

Délka 3m:

MINIMÁLNÍ NADMĚREK..... 2%

V případě menšího nadměrku bude započtena délka 2,5m

MINIMÁLNÍ ČEP13cm (bez kůry)

MAXIMÁLNÍ STŘEDOVÝ PRŮMĚR.....44cm (bez kůry)

Délka 4m:

MINIMÁLNÍ NADMĚREK..... 2%

V případě menšího nadměrku bude započtena délka 3m

MINIMÁLNÍ ČEP13cm (bez kůry)

MAXIMÁLNÍ STŘEDOVÝ PRŮMĚR.....44cm (bez kůry)

Délka 5m:

MINIMÁLNÍ NADMĚREK..... 2%

V případě menšího nadměrku bude započtena délka 4m

MINIMÁLNÍ ČEP13 cm (bez kůry)

MAXIMÁLNÍ STŘEDOVÝ PRŮMĚR.....44cm (bez kůry)

4. Požadovaný podíl jednotlivých délek:

3m.....30%

4m.....40%

5m.....30%

Kupující si vyhrazuje právo měnit během kvartálu výše uvedený podíl jednotlivých délek.
Prodávající bude o této změně informován prostřednictvím e-mailu či jinou písemnou formou.

Kvality dle DP (tab. 13) (zadávané kvality)	B B	C C	D D	Výmět FH, SC
Sbíhavost (elektr. měř.) do 19 cm STP (STřed. Prům.) 20 - 29 cm STP 30 - 44 cm STP	dovoluje se: do 1,25 cm/bm do 1,50 cm/bm do 2,00 cm/bm	dovoluje se: >1,25 - ≤ 2,00 cm/bm >1,50 - ≤ 2,50 cm/bm >2,00 - ≤ 3,00 cm/bm	dovoluje se: > 2,00 cm/bm > 2,50 cm/bm > 3,00 cm/bm	Při překročení: FH ≥ 2,60 cm/bm FH ≥ 3,10 cm/bm FH ≥ 3,60 cm/bm
Křivost jednostr. (el. měř.) v % STředového Průměru	Průhyb méně než 15 % STP	Průhyb v rozmezí 15 - 20 % STP	Průhyb v rozmezí 21 - 32 % STP	FH – extrémní křivost FH – kolena FH – patky FH – vícenásobná křivost
Složená křivost	nepovoleno	nepovoleno	nepovoleno	FH – extrémní sukátost
Suky Bez rozlišení středového ϕ	zdravé srostlé: do 4 cm nesrostlé: do 3 cm nezdravé: do 2 cm, max 2 ks/bm	do 6 cm do 5 cm do 3 cm	do 8 cm do 10 cm max 1 ks na bm do 8 cm	
Napadení hmyzem Mlékě (do 3 mm) Hluboké (nad 3 mm)	nedovoluje se nedovoluje se	dovoluje se nedovoluje se	bez omezení bez omezení (bude označeno DK)	
Zbarvení *	nedovoluje se	nedovoluje se	bez omezení	
Tvrdá hniloba	nedovoluje se	nedovoluje se	bez omezení	
Měkká hniloba	nedovoluje se	nedovoluje se	nedovoluje se	SC - při výskytu
Křemenitost	dovoluje se nejvýše do 10% průměru čela, čepu	přípustné nejvýše do 40% průměru čela, čepu	dovoluje se	
Točitost do 29 cm nad 30 cm	pod 5 cm/bm pod 7 cm/bm	pod 8 cm/bm pod 10 cm/bm	dovoluje se (dříví musí být ještě vhodné pro pilarské zpracování)	FH - extrémní točitost
Trhliny Dřeňové, hvězdicové Odlupčivé Současný výskyt Výšší pláštové, procházející a přecházející	max 1/4 tloušťky čela, čepu nedovoluje se nedovoluje se nedovoluje se	max 1/3 tloušťky čela, čepu max 1/4 tloušťky čela, čepu nedovoluje se mělká výsušná se povoluje	dovoluje se dovoluje se dovoluje se mělká výsušná se povoluje	FH - výrobní trhliny, zlomy FH - významné výšší pláštové a přecházející trhliny (nad 10 mm), znemožňující pilarské využití hmoty, nebo kde souhrn vad je vyšší než u "D", včetně procházejících trhlin
Excentrická dřev	do 15 %	bez omezení		
Definice sortimentu	Čerstvé dříví běžné až prvotřídní jakosti, zdravé kmene bez bouli a skupinových suků s povolenými vadami uvedeného rozsahu. Kůrovcové dříví není povoleno.	Dříví běžné až méně hodnotné. Vady výrazně nesnižující jeho přirozené vlastnosti. Rozsah uvedených vad nesmí být překročen. Čerstvé kůrovcové dříví je povoleno, nesmí být zabarveno.	Dříví vhodné pro pilarské zpracování, rozsah uvedených vad nesmí být překročen. Do této kvality bude zařazeno dříví napadené kůrovcem v rozsahu vad určující tuto kvalitu.	Dříví s vadami, které vylučují pilarské zpracování viz. Dodatek: Vady řadící hmotu do kvality FH (vláknina, výmět)

Platnost: 11. července 2021



[Handwritten signature]

*) plisně, rakovina, zbarvení běle, zbarvení jádra, barevné skvrny, díry po okusu zvíř, závaly, mrazové trhliny
Mělká trhlina - do 10 mm, významná trhlina nad 10 mm znemožňující pilarské využití hmoty
Kmeny s nečitelnými (znečištěnými) čely **mohou** být zařazeny do kvality "D", dodávka s více než 20-ti % znečištěných čel, bude odmítnuta jako celek
Vyjimečně lze přivést na jednom autě dvě dodávky (na dva DL), auto se třemi dodávkami (DL) nebude převáženo
Všeobecné podmínky pro kvalitativní třídění kůrovcového dříví viz.: Třídění kůrovcového dříví

Třídění kůrovcového dříví

Od 11. července 2021 platí pro kvalitativní třídění kůrovcového dříví následující pravidla:

- **Kvalita C** – ojedinele vyskytující se požerky jsou povoleny, podstatná část kmene je v kůře kulatina má světlé lýko.
Dříví splňující parametry kvality „C“ dané „Technickými podmínkami MMHP“ (Není povoleno žádné zbarvení!).
- **Kvalita KH** – musí splňovat parametry kvality „C“ (křivost, sbíhavost, hniloba atd.) dané „Technickými podmínkami MMHP“.
Do kvality KH je třízeno – čerstvé dříví prokazatelně napadené kůrovcem, povoleno zamodránání do ¼ tloušťky čela čepu, kulatina je povolena v kůře i zcela bez kůry a může mít tmavé lýko. (Ostatní vady jako hniloba, trhliny, hluboké napadení hmyzem atd. jako u kvality „C“!)
- **Kvalita D** – čerstvé i staré dříví napadené kůrovcem splňující parametry kvality „D“ dané „Technickými podmínkami MMHP“ (vady které řadí kulatinu do této kvality, jako zbarvení, tvrdá hniloba, trhliny atd.)
- **Kvalita FH** je tříděna pouze pokud dříví odpovídá této kvalitě dané „Technickými podmínkami MMHP“. Dříví, které svými vadami vylučuje pilařské zpracování.

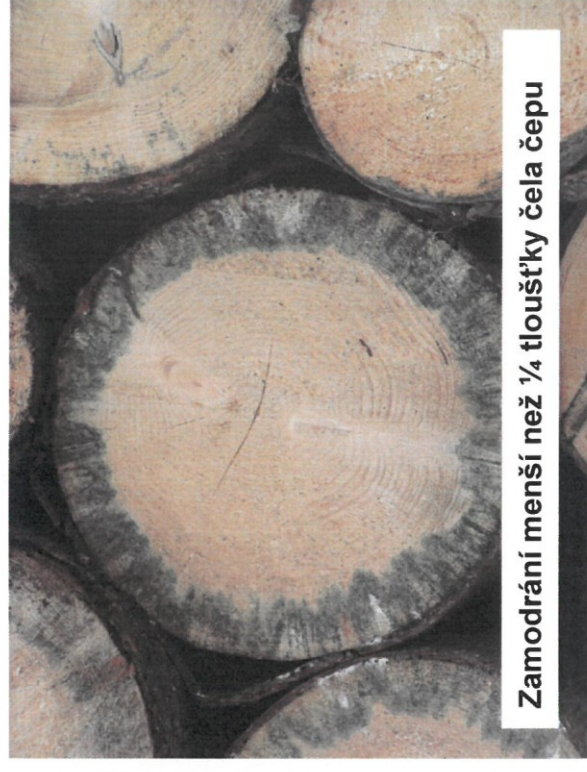
U

Třídění kůrovcového dříví – patří do KH



Zamodráání menší než ¼ tloušťky čela čepu

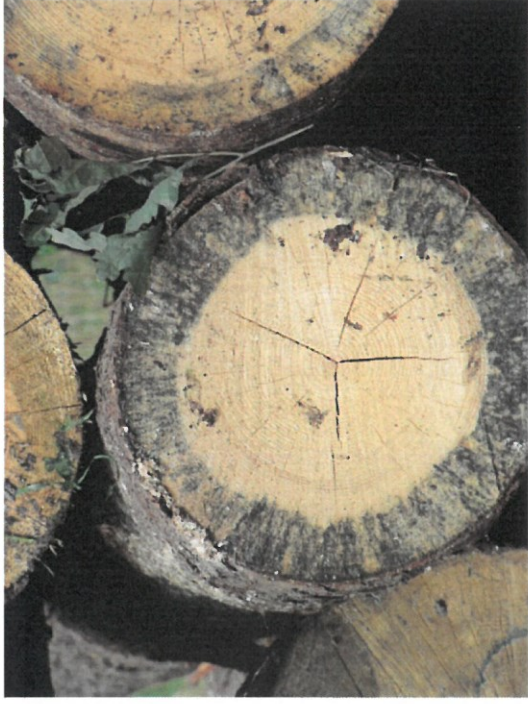
„čisté“ (nezamodralé), ale
prokazatelně kůrovcové dříví



Zamodráání menší než ¼ tloušťky čela čepu

4

Třídění kůrovcového dříví – nepatří do KH kvalita D:



Zamodrání větší než 1/4 tloušťky čela
čepu



Zamodrání větší než 1/4 tloušťky čela
čepu a počínající paprsky hniloby!



Zamodrání větší než 1/4 tloušťky čela
čepu

kvalita C

(zabarvení není způsobeno kůrovcem!)



kvalita D



kvalita FH



24